

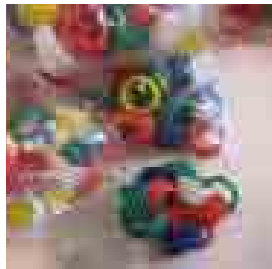
Erindringskasse med temaet

Til Hverdag

Børne-og Ungdomsliv



1.



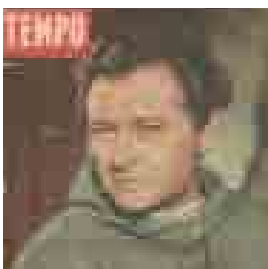
2.



3.



4.



5.

1) Tavle:

Skoleelever øvede retskrivning og regnede på små individuelle tavler med kridt eller med grifler (tynd stav af blød skiffer).

2) Hønsringe:

Hønsringe brugtes oprindeligt i fjerkræopdræt til at markere, hvornår en fugl er født. Men i 1940'erne blev hønsringe også legetøj. Børnene lavede lange kæder af hønsringe og spillede ("hønsede") med dem. Denne trend tog legetøjsindustrien til sig i 1950'erne og begyndte at fremstille hønsringene i plastic.

3) Børnelommelærklæde:

Stoflommelærklæde fra 1950'erne i børnestørrelse med motiv, der appellerer til børn.

4) Far til Fire:

Fortællingen om Far til Fire startede som en dansk avistegneserie i 1948, tegnet af Kaj Engholm. Far til Fire blev hurtigt populær, og i 1953 blev familien filmatiseret. I 1955 kom en bogserie til. I perioden 1955-71 udkom i alt 19 bøger alle illustreret af Kaj Engholm. Han fortsatte desuden Far til Fire tegneserien frem til sin død i 1988. Først til Politikken og siden til Berlingske Tidende.

5) Idolbilleder:

Der har altid eksisteret en ungdom, men det var først i efterkrigstiden, at de unge blev en selvstændig gruppe, defineret ud fra deres forbrug. Det blev sværere og sværere for de unge at identificere sig med forældregenerationen. Derfor blev dyrkelsen af idoler en stor del af den nye ungdomskultur. De unge fandt især deres idoler i den amerikanske musik- og filmverden, men efterhånden kom også danske idoler til.

Her ses Marilyn Monroe og Poul Reichhardt.

NB: Genstandene i kassen kan være en anden type end dem på billedet.

Erindringskasse med temaet

Til Hverdag

Udseende & Hygiejne



6.

6) Herrehat:

Hat var en fast del af en mands overtøj frem til 1960'erne. At John F. Kennedy ikke bar hat ved sin indsættelse som præsident i 1961, skulle eftersigende bære en stor del af skylden for, at hatten gik af mode i 1960'erne.



7.

7) Barberkost og sæbe:

Med kosten påføres sæben i ansigtet før barberingen i stedet for skum.

8) Sæbe: (Duft)

Det, vi i dag kender som håndsæbe, blev tidligere brugt til vask af hele kroppen.



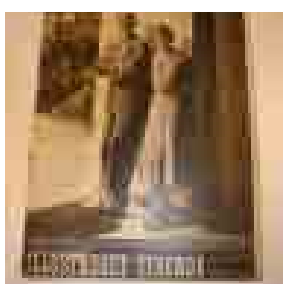
8.

Læsestof

9) Aviser:

Genoptryk af Glostrup og Omegns Folkeblad i anledningen af deres 100 års jubilæum i 2011.

Berlingske Aftenavis 1935.



9.

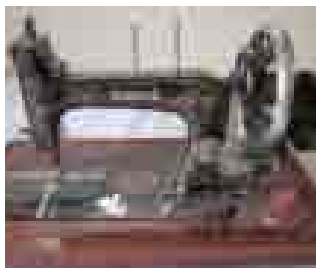
Tillæg til Berlingske Illustreret tidende fra 1936, bl.a. med reportage om kronprinsparret (Dronning Margrethes forældre) på Gråsten Slot. Kong Fredrik 9. blev regent i 1947. Han og Dronning Ingrid blev gift i 1935.

NB: Genstandene i kassen kan være en anden type end dem på billedet.

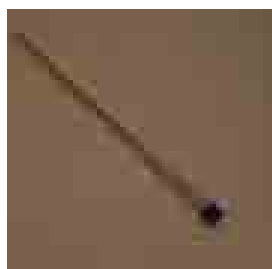
Erindringskasse med temaet

Til Hverdag

Håndarbejde



10.



11.

Tidligere var det meget mere udbredt selv at lave tøj til både børn og voksne, ligesom mange også lavede tæpper, klokkestreng og broderede møbelbetræk til nytte og pynt i hjemmet.

10) Hjemmesyet tøj:

Symaskine med håndsving, samt mønster til børnetøj fra Hendes Verden. Hendes Verden er grundlagt i 1935 under navnet Flittige Hænder, men skiftede navn til Hendes Verden i 1965.

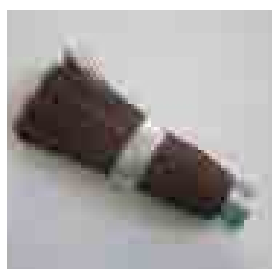
11) Stikketøj:

Strikkepinde med strikkeprøve på glat-, ret-, rib-, og perlestriik.

At holde hus



12.



13.

12) Stovvask:

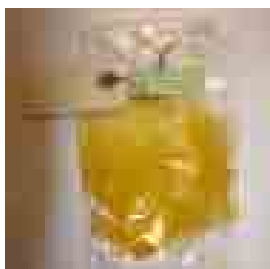
Klemmer og vaskebræt fra den tid tøjvask foregik i hånden og kun én gang om ugen.

13) Karskrubber:

Den blev brugt til at rense gryder og andre kar med.

14) Brun sæbe:

Et vigtigt element i enhver rengøring.



14.

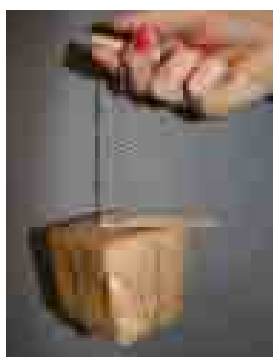
NB: Genstandene i kassen kan være en anden type end dem på billedet.

Erindringskasse med temaet

Til Hverdag I Køkkenet



15.



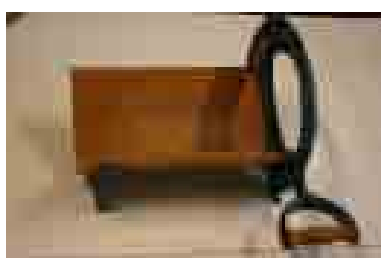
16.



17.



18.



19.



21.

15) Mælkeflasker:

Mælkeflasker i glas blev indført i København i 1880'erne og udbredtes herefter til resten af landet. Frem til 1959 kom mælken i gennem-sigtige glasflasker, hvorefter man gik over til brunt glas for at beskytte mælken imod sollys. I 1971 begyndte man at bruge papkartoner til mælken i stedet for glasflasker. Nogle mænd, der var teenagere i 1940'erne og 1950'erne, vil sikkert have tjent deres lommepege som mælkedrenge.

16) Pakke med bærepinde:

En bærepind er fra tiden inden selvbetjening, emballage og plastikposer. Dengang varene blev pakket i papir med snor om inden de forlod butikken. Det lille stykke træ blev bundet på snoren, så man kunne løfte i den og skåne fingrene når småindkøb skulle bæres hjem.

17) Bollesprøjte:

Til formning af melboller til suppe.

18) Trægrydeske

19) Brødmaskine

20) Opskrift på Kødrand:

I dag spiser vi ofte hakket kød i form af kødsovs eller frikadeller, men før i tiden var det også almindeligt med kødrand. En ret som består af kogt fars på en blanding af hakket svin og kalv tilsat løg, æg, salt og peber, mælk og evt. ærter og hakkede gulerødder. Til kødrand serveres gerne kartofler, kogte bønner og ikke mindst brun sovs.

21) Rich's erstatningskaffe (Duft):

Rich's erstatningskaffe, der blev solgt under sloganet *Det er Rich's der driks*, blev særligt kendt under fødevareknapheden under Anden Verdenskrig. Men Rich's er faktisk blevet produceret i Danmark fra 1834 til 1983 og kan den dag i dag købes i specialforretninger. Kaffeerstatningen består hovedsagelig af et udtræk af cikorierod og indeholder ikke kofein.

Der eksisterede også andre kaffeerstatningsmærker, blandt andet Danmarks. I begge pakker var der indlagt billeder med flotte motiver, som kunderne (eller navnlig deres børn) samlede på.

22) Opskrift på en kop kaffe med Richs

NB: Genstandene i kassen kan være en anden type end dem på billedet.